

Comune di Santa Maria la Carità

- Centralità di Primo livello
- Centralità di Secondo livello
- Centralità di Terzo livello
- Sistema policentri minori
- Centralità Metropolitane

- arterie stradali principali
- rete ferroviaria attuale

fasciastiera

- Aree a vocazione agricola degradate
- Aree a vocazione agricola in cui vanno incentivate le tecniche ecocompatibili
- Aree di connessione della rete a naturalità diffusa
- Aree insediative da riqualificare
- Aree Naturali
- Conurbazione altamente degradata
- Conurbazione da riordinare urbanisticamente
- Corridoi Ecologici

PUC

PRELIMINARE
Piano Urbanistico Comunale

SANTA MARIA LA CARITÀ

Città Metropolitana di Napoli

PROGETTISTA
PROF. ARCH. PASQUALE MIANO

CON
ARCH. EMANUELE COLOMBO
ARCH. ALESSIA GENTILE
ARCH. CLAUDIA SORBO
ARCH. GABRIELLA DE LUZIO

SINDACO
AVV. TO. GIOSUÈ CARLO MARIA ANTONIO D'AMORA

ASSESSORE ALL'URBANISTICA
DOTT. FRANCESCO CASCONI

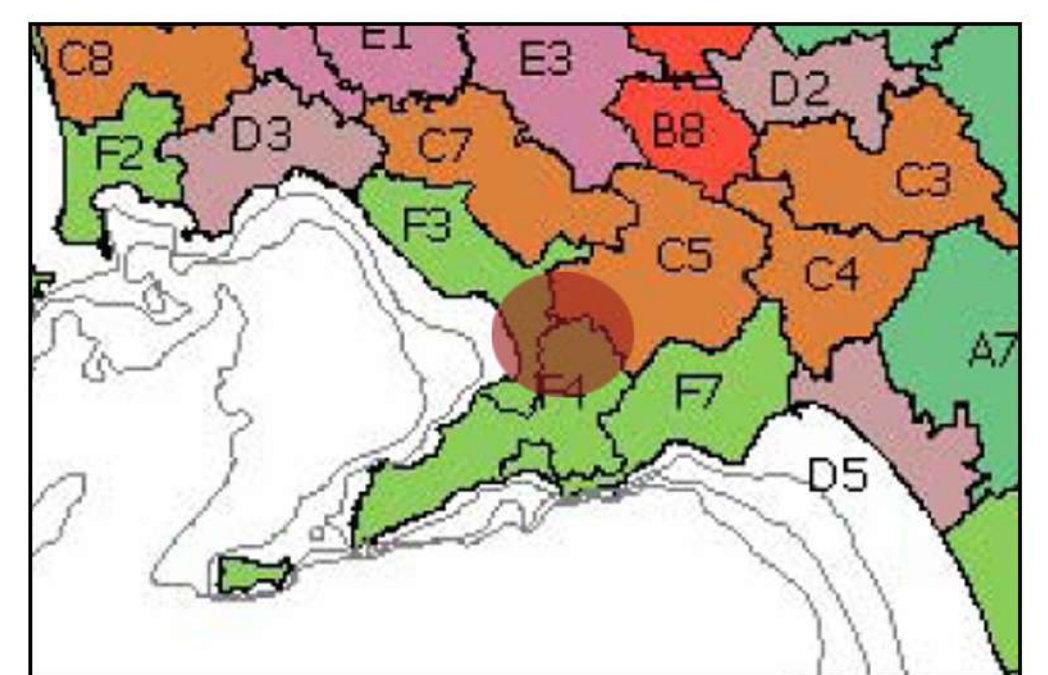
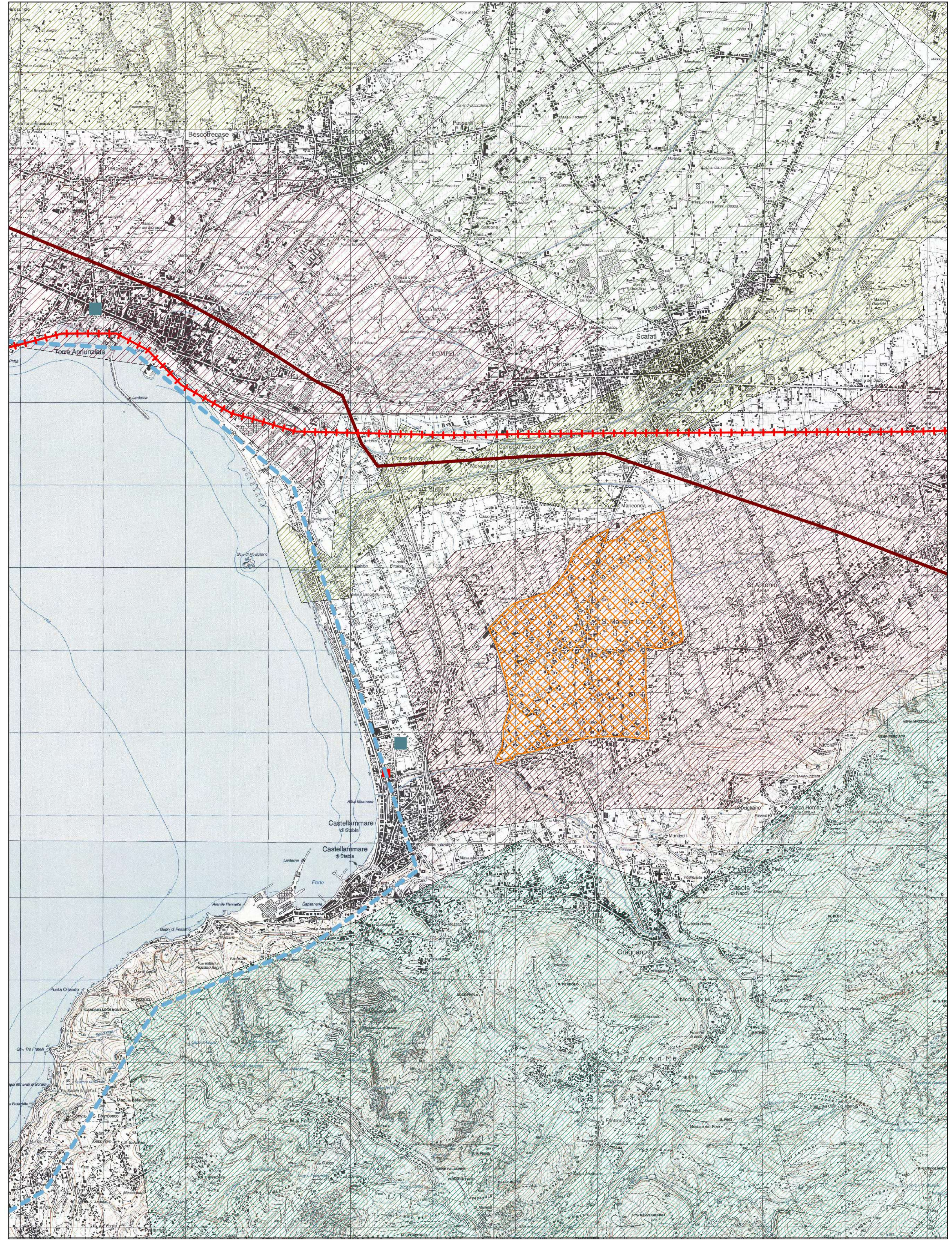
RUP
ING. VINCENZO FERRAIOLI



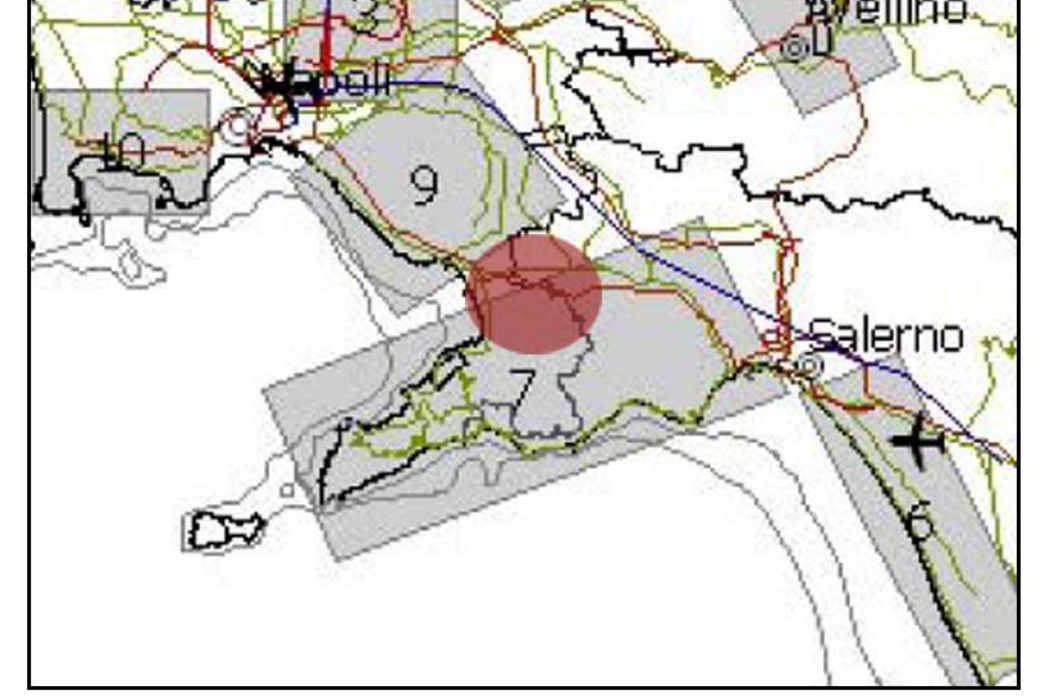
Santa Maria La Carità nel Piano territoriale Regionale della Campania

SCALA: 1:25.000
DATA:

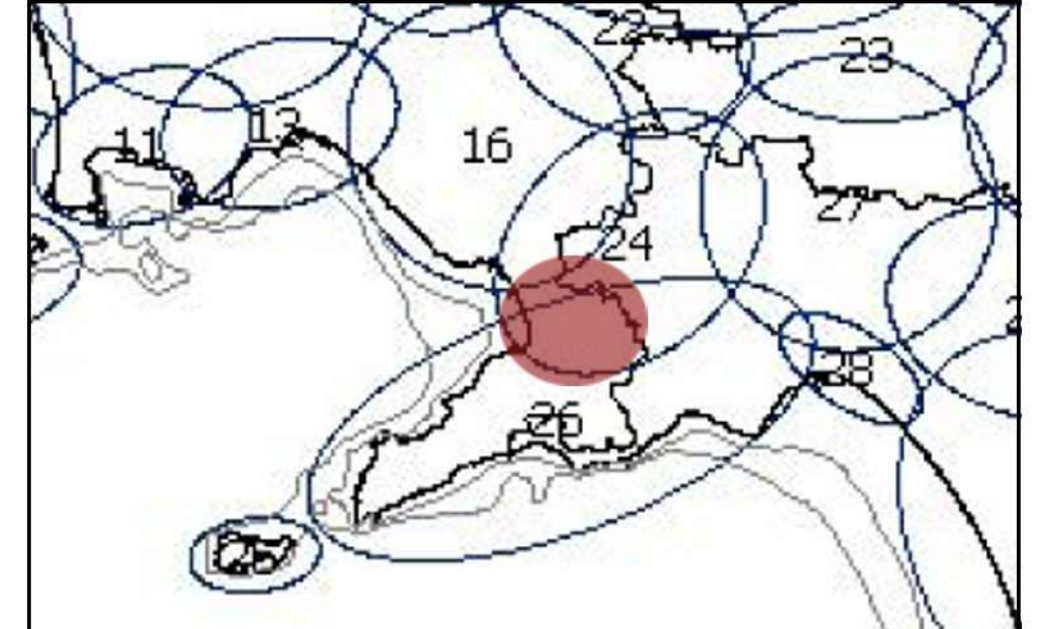
T2.1



3° QTR - Sistema territoriale di Sviluppo F4 - Santa Maria la Carità
Sistemi costieri a dominante paesistico ambientale culturale



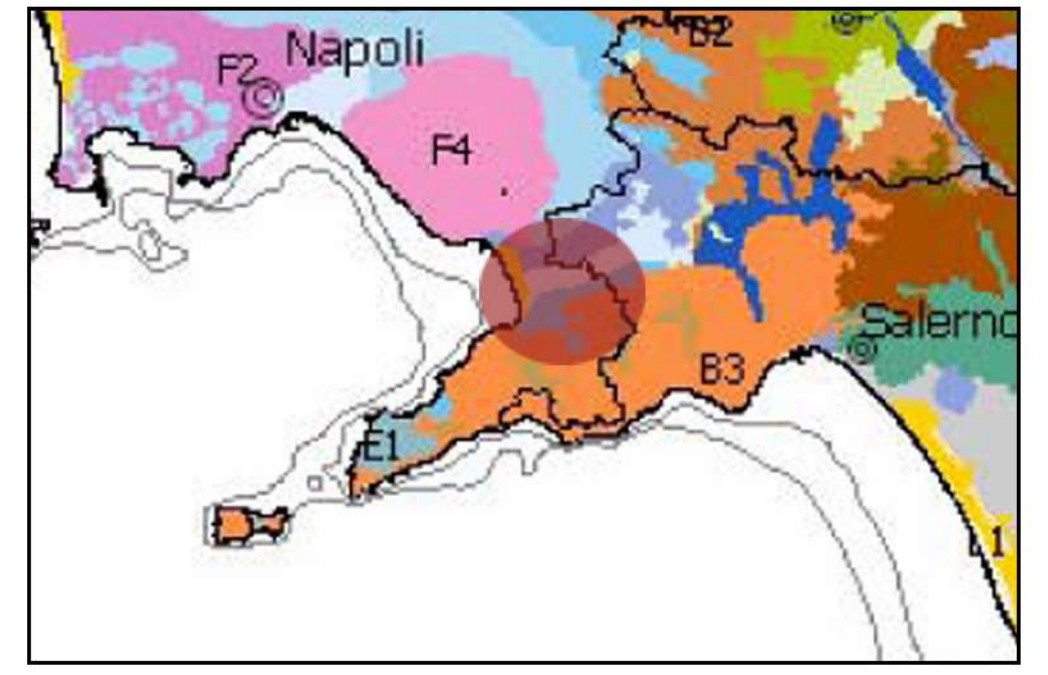
4° QTR - Campo territoriale Complesso 7 - Santa Maria la Carità



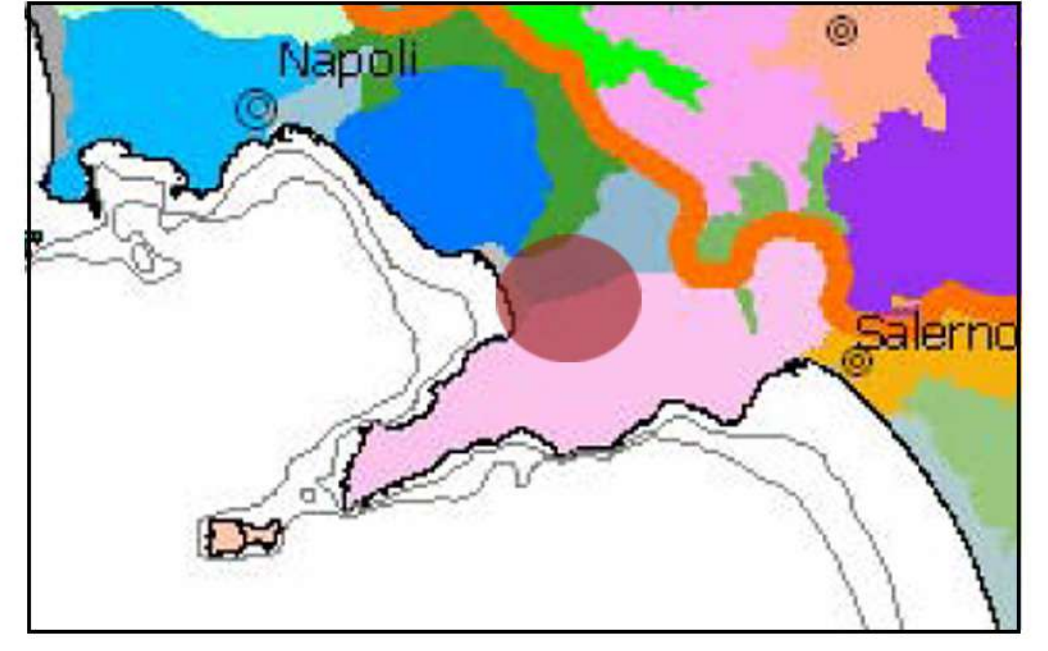
Ambiti di Paesaggio - Santa Maria la Carità



Classificazione sismica - zone a base sismicità



Sistemi di terre - Rilievi calcarei Santa Maria la Carità
- coperture piroclastiche



Sistemi del territorio rurale ed aperto - Rilievi di Santa Maria la Carità